

# IT'S MI!

## 10., JOSEF-DEUTSCH-STRASSE 5

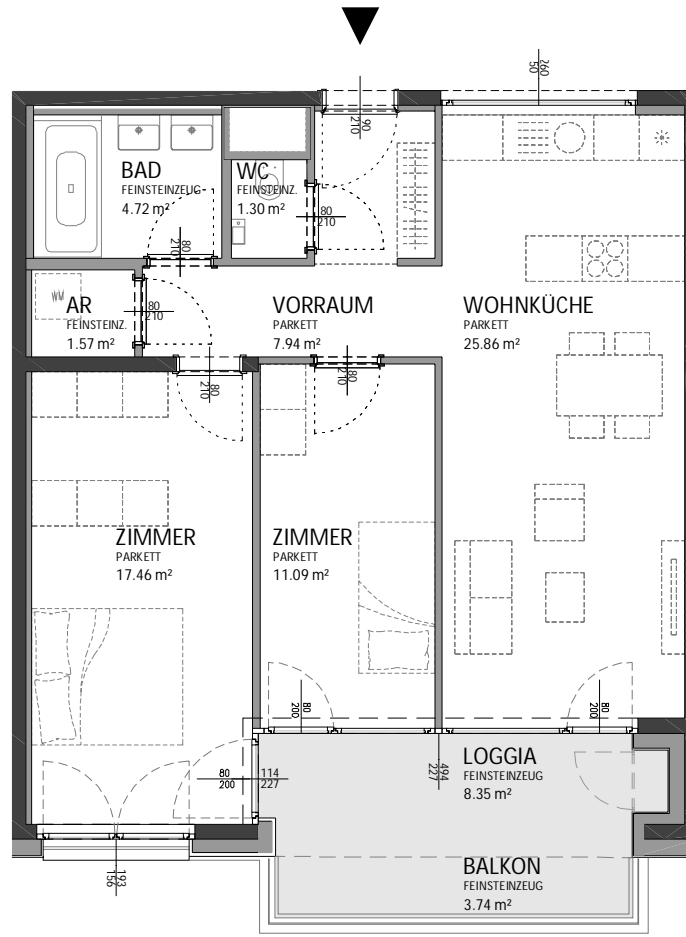


### Wohnungsplan

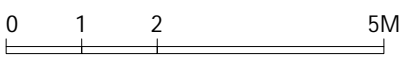
OG 05

TOP 55

Es gilt ausschließlich die aktuelle Bau- und Ausstattungsbeschreibung, ausführungsbedingte Änderungen (Plan und BAB) vorbehalten, Flächenangaben sind Rohbaumaße. Dargestellte Einrichtungsgegenstände (strichliert) sind Möblierungsvorschläge und nicht Teil der Wohnungsausstattung. Stand: 11.10.2023



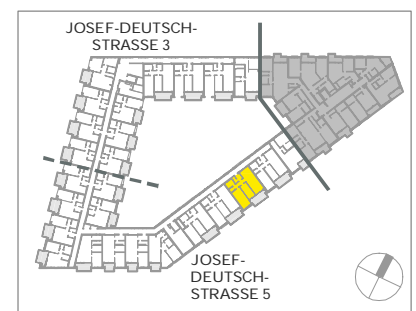
M 1 : 100



|  |                          |
|--|--------------------------|
| Zimmeranzahl                             | 3                        |
| Wohnnutzfläche                           | ca. 69,93 m <sup>2</sup> |
| (inkl. Loggia ca. 78,28 m <sup>2</sup> ) |                          |
| Loggia                                   | ca. 8,35 m <sup>2</sup>  |
| Balkon                                   | ca. 3,74 m <sup>2</sup>  |



© OLN Office Le Nomade



Dietrich | Untertrifaller  
Architekten ZT GmbH

Gemeinnützige Bauvereinigung  
»Wohnungseigentum« GmbH

mi-living.at