

# IT'S MI!

## 10., JOSEF-DEUTSCH-STRASSE 3



Wohnungsplan

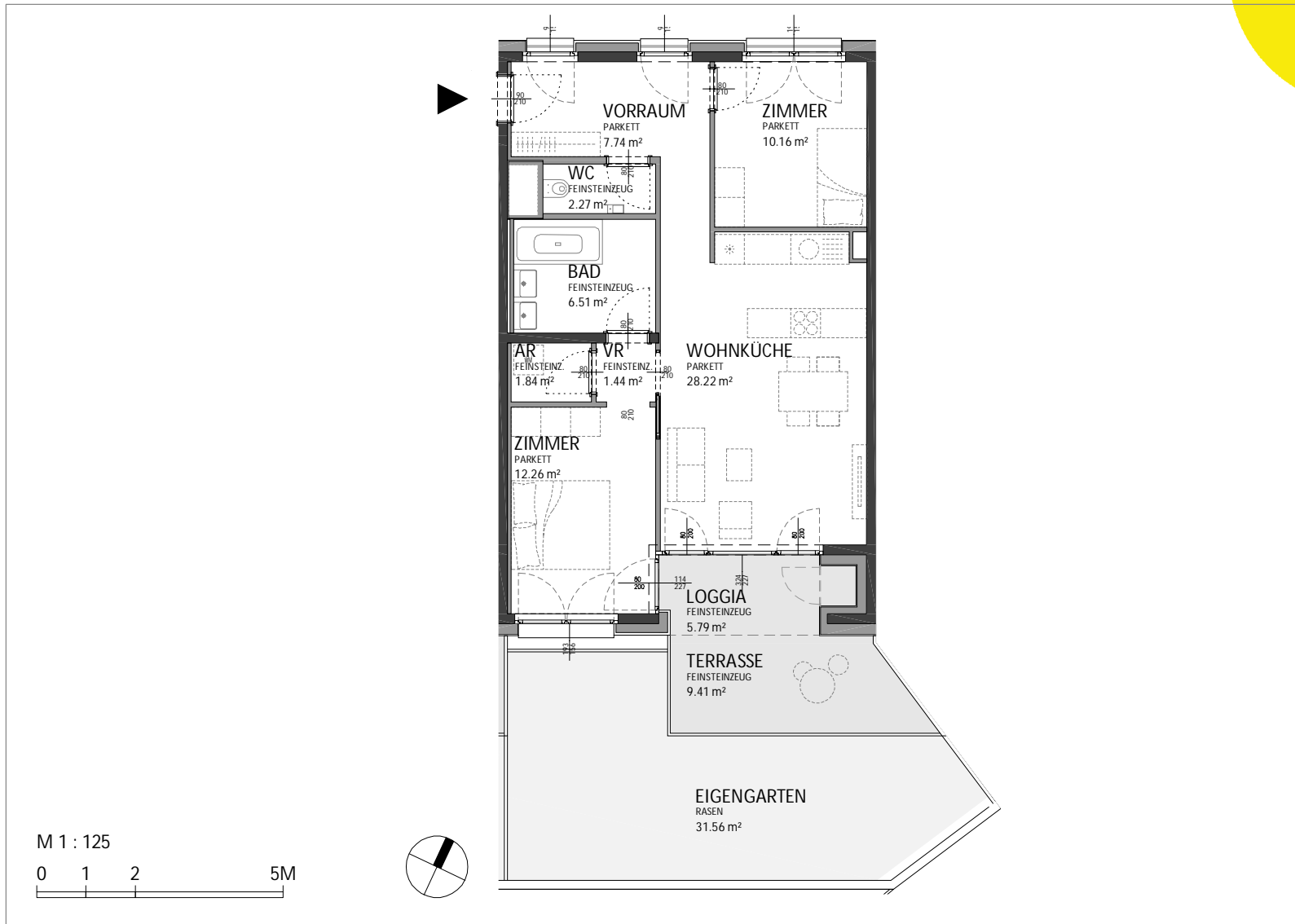
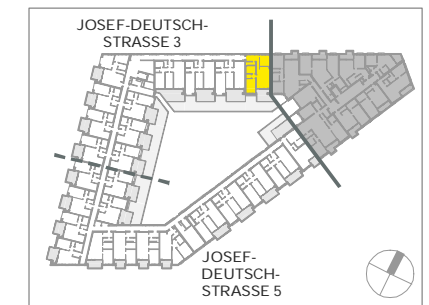
OG 02

TOP 6

Zimmeranzahl	3
Wohnnutzfläche	ca. 70,44 m <sup>2</sup>
(inkl. Loggia ca. 76,23 m <sup>2</sup> )	
Loggia	ca. 5,79 m <sup>2</sup>
Terrasse	ca. 9,41 m <sup>2</sup>
Eigengarten	ca. 31,56 m <sup>2</sup>



© OLN Office Le Nomade



Es gilt ausschließlich die aktuelle Bau- und Ausstattungsbeschreibung, ausführungsbedingte Änderungen (Plan und BAB) vorbehalten, Flächenangaben sind Rohbaumaße. Dargestellte Einrichtungsgegenstände (strichliert) sind Möblierungsvorschläge und nicht Teil der Wohnungsausstattung. Stand: 11.10.2023

Dietrich | Untertrifaller  
Architekten ZT GmbH

Gemeinnützige Bauvereinigung  
»Wohnungseigentum« GmbH

mi-living.at